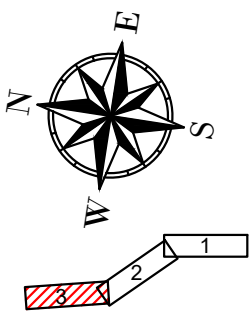




LEGENDA:

Projektowane elementy:




-
- Legend:**
- istniejca nawierzchnie do przeprofilowania
 - opaska - nawierzchnia z kostki kamiennej
 - pobocze - połączenie z terenem istniejącym - nawierzchnia z kruszywa łamanego stabilizowanego mechanicznie z dwukrotnym powierzchniowym utwardzeniem za pomocą emulsji asfaltowej i grysu kamiennego
 - jedźnia - nawierzchnia asfaltowa
 - zjazd indywidualny - nawierzchnia z kostki betonowej koloru czerwonego
 - chodnik - nawierzchnia z kostki betonowej koloru szarego
- Plan View Details:**
- palisada betonowa 0.50 - 1.00 m
 - krawężnik betonowy najazdowy 15x22 cm
 - krawężnik betonowy 15x30 cm
 - krawężnik betonowy wtopiony 12/25 cm
 - obrzeże betonowe 8x30 cm
 - projektowany słup elektroenergetyczny nN
 - istniejący słup do demontażu
 - projektowany kabel nN
 - projektowana oprawa oświetleniowa
 - projektowany kanał technologiczny
 - projektowana studnia kanału technologicznego
 - projektowana studnia kanalizacji deszczowej
 - projektowany wpust drogowy
 - projektowany kolektor kanalizacji deszczowej
 - projektowane przyłącze kanalizacji deszczowej
- Other Labels:**
- Drzewo
 - Krzewy

 Drzewo do wycinki wraz z numerem

Krzew do wycinki wraz z numerem

Istniejące uzbrojenie:

- sieć wodociągowa — sieć energetyczna — sieć gazowa
— sieć kanalizacyjna — sieć teletechniczna — granice działek

| | |
|--|---|
|  <div style="display: inline-block; vertical-align: middle;"> <p>FIRMA</p> <p>"ABS-OCHRONA ŚRODOWISKA"</p> <p>SPÓŁKA Z O.O.</p> <p><small>40-109 Katowice, ul. Wrocławska 14, tel/fax 2589015</small></p> </div> | <p>Inwestor: Powiat Gliwicki ul. Zygmunta Starego 17 44-100 Gliwice</p> <p>Nazwa inwestycji: Przebudowa drogi powiatowej nr 2924 S ul. Górnicza w Stanicy</p> |
|--|---|

Nazwa rysunku: Plan zagospodarowania terenu - arkusz 3

| Zespół autorski | Nr uprawnień | Specjalność | Data | Podpis | Data opracowania |
|--|--------------|---------------------------|---------------|--------|------------------|
| Projektant: Mgr inż. Grzegorz Durczyński | 5217/13 | drogowa | grudzień 2021 | | 01 grudnia 2021 |
| Sprawdzający: mgr inż. Damian Jastrzębski | 86/99 | konstrukcyjno - budowlana | grudzień 2021 | | Skala: 1:500 |
| | | | | | Nr rysunku: 1.00 |